

NEKRETNINE Poskupljuju novogradnje, ali i već izgrađene zgrade

KUPCI PLAĆAJU SVE VIŠE ZA KVADRAT

U Otočcu cijena četvornog metra je 800, a dogodne mogla bi lako biti i skupih 1000 eura

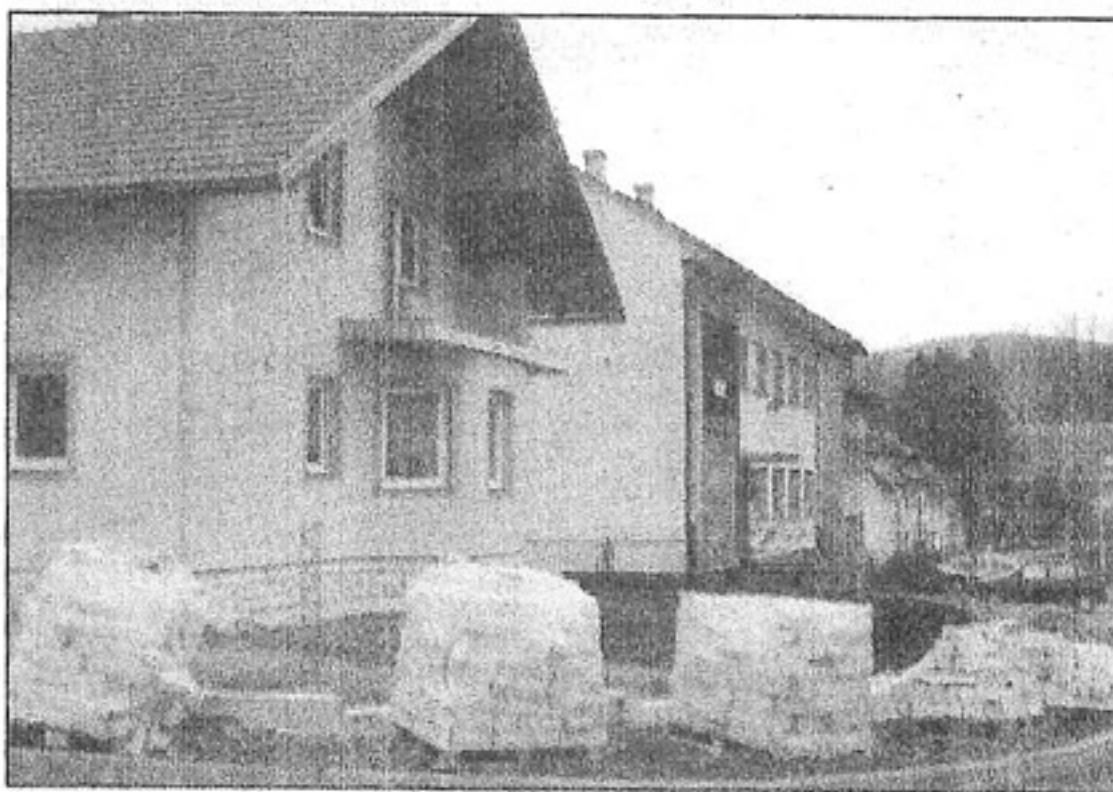
IVANA DEVČIĆ

OTOČAC - Zbog nekoliko uspješnih turističkih sezona povećano je u Lici zanimanje za nekretnine.

- Najviše se u Lici traže jednosobni i dvosobni stanovi, kojih na tržištu gotovo nema, a nema ni investitora koji bi ovdje gradili, pa cijena stanova raste.

Cijene skaču

U Gospiću i Otočcu cijena je po kvadratu 800 eura i u



Oni koji grade, čini se da dobro ulažu

prva tri mjeseca 2006. godine mogla bi biti već tisuću. Za ovo područje i likalne kupce to je skupo.

Cijena je građevinskih

zemljišta oko 15 eura. Najviše se traži oko rijeka Gacke i Like - objašnjava vlasnik Lika nekretnina Ivan Bižanović.

IVANA DEVČIĆ - Stan u Senju stoji od 700 do 1300 eura po četvornome metru, a apartmani u Novalji su od 1000 do 1800 eura.

Sve se više traže obiteljske kuće ili vile uz more. Unatrag mjesec dana velika je tražnja nekretnina na Bjelolasici i u okolnim selima te na području Plitvica - kaže Bižanović.

Dolazi Lidl

Sve veće zanimanje pokazuju i veliki trgovački centri, za koje je Lika pravo malo otkriće. Tako će poznati njemački lanac trgovina, za neke ozloglašeni Lidl, prvu trgovinu otvoriti upravo u Otočcu, i to polovinom iduće godine.